

## SALTO adgangskontrol og BitronVideo dørtelefoni

SALTOs adgangskontrol kan nu integreres i BitronVideos dør- og videotelefoni, og der er skabt et produkt, som samler en sikker software og et lækkert design i én og samme løsning. Alt efter behov og ønsker kommunikerer onlinelæseren krypteret via TCP/IP med PC'en såvel trådløst som traditionelt.



Juni 2009

# SALTO ADGANGSKONTROL



Sikkerhed for innovation



## Hvorfor...

SALTO er en verden af intelligente sikringsløsninger, der med sine produkter både teknisk og designmæssigt er førende inden for elektronisk adgangskontrol. SALTOs produktsortiment opfylder kravet om høj sikkerhed og er konstant på forkant med det stigende behov for sikre og brugervenlige løsninger.

Derfor er SALTO en kyndig leverandør, når sikkerheden skal være 100% i top. De forskellige adgangskontrolsystemer, som SALTO tilbyder, er allerede at finde på mere end 500.000 døre verden over, og i Carl F International er vi derfor stolte af vores forhandling af SALTO.

Gennem eksklusivaftale med SALTO kan Carl F International tilbyde dig de bedste og mest innovative løsninger, der er at finde på sikringsområdet i dag. Og det er samtidig effektive løsninger, der prioriterer brugeren højt og som kan tilpasses ethvert individuelt behov.

SALTO er kort sagt det geniale valg, når ønsket om sikre og fleksible sikringsløsninger melder sig.



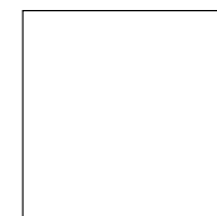
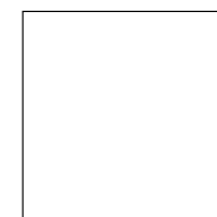
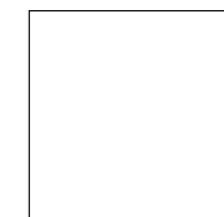
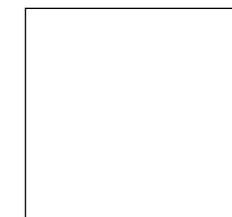
## Løsninger til alle

Der findes forskellige løsninger der tilgodeser forskellige brugergrupperes behov. Derfor er SALTO systemet tilpasset og kategoriseret i lukkede og åbne brugergrupper.

Åbne brugergrupper betegnes som hoteller, kongrescentre, motionscentre mv., hvor der er mange brugere. Her er der brug for sikker og stabil adgangskontrol med mulighed for tidszoner og begrænset adgang. Og det er omkostningstungt at skifte eller omstille cylindre, når en nøgle mistes.

Ved brug af SALTO er det muligt at omkode uden ekstra omkostning, og SALTO systemet minimere også indtjekningstiden, da adgangskontrollen aktiveres omgående.

Lukkede brugergrupper er institutioner og virksomheder kendetegnet ved mange konstante brugere med begrænset adgang. Sikkerhed og komfort er her af afgørende betydning.



# Elektronisk langskilt og kontrolenhed

SALTO systemet tilbyder to typer adgangskontrol: Den ene er elektronisk langskilt direkte over låsekassen og med kodning direkte på døren, hvor den anden er en væglæser med mulighed for kodning og styring direkte fra PC.

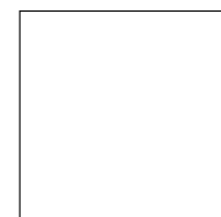
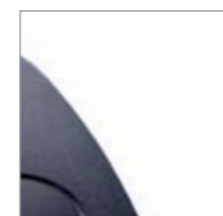
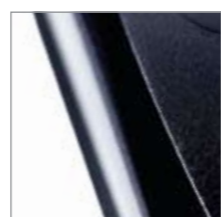
Det elektroniske langskilt er en total kabelfri enhed, der frigør grebet ved godkendt brugeridentifikation. Langskiltet kan nemt monteres på eksisterende skandinaviske og europæiske låsekasser, hvorefter døren har fuld adgangskontrol.

Væglæsere findes både til nøglebrik, chipkort som PIN-kodetastatur og til berøringsfri teknologi. Væglæsere kan blandt andet bruges til styring af motorlåse, skydedøre eller andre former for eksterne enheder, såsom gitre, nøgleskabe og elevatorer.

Styrken ved SALTO systemet er en kombination mellem elektroniske langskilte og væglæsere. Her opnås en ideel sikkerhed, uden det er nødvendigt at gå på kompromis med komfort, bekvemmelighed og kontrol. I stedet giver valget af begge adgangskontrolsystemer udvidet muligheder for at kontrollere og styre og dermed garanti for et højt sikkerhedsniveau.

## XS4 9000-serie – én enhed men tre teknologier!

Med den nye SALTO XS4 9000-serie bliver det nu betydeligt lettere og ikke mindst økonomisk fordelagtigt at anvende SALTOs adgangskontrol. Serien tilbyder fremtidssikre produkter, da det nu er muligt at ændre til ny teknologi uden at skifte enhederne og medierne. Melder behovet sig for en netværksløsning i stedet for eksempelvis en stand alone løsning, skal der blot investeres i den rigtige software og det rette programmeringsudstyr, og med ét fungerer den nye enhed efter det ændrede behov.



## Elektronisk langskilt

Til indvendige døre fokuseres der på fleksibilitet, kontrol og brugervenlighed.

- Elektrisk blokering af dørgræb
- Tilpasset alle typer skandinaviske modullåsekasser samt europæiske DIN låsekasser
- Leveres med eller uden mekanisk cylinder
- Hærværkssikret, da elektronikken er monteret på indvendig side af døren
- Ledningsfrit system, der drives af tre standard AAA Alkaline batterier med op til 60.000 døråbninger
- Brandtestet og godkendt ved ½ times brandtæthed
- Lagrer op til 1.000 hændelser

## Fælles for elektronisk langskilt og væglæser

- Systemet kan håndtere op til 64.000 brugere
- Læseenhederne er nøglebrik, chipkort og berøringsfri kort
- CE mærket

## Vægmonterede kortlæsere og kontrolenheder

Vægmonterede kortlæsere findes både med offline og online kontrolenheder til brug ved indgangspartier, elevatorer og parkeringsgarager (inklusive automatisk etagevalg).

- Lagring af op til 3.000 hændelser
- Lys- og lydindikatorer ved almindelige funktioner
- Kortlæser og kontrolkasse kan monteres 100 meter fra hinanden
- Online SALTO Virtual Network versioner med integreret Ethernet TCP/IP
- Mulighed for seriel relæudvidelse
- Forsyning: 230V/12V
- Mulighed for PIN-kodetastatur



Væglæser til Nøglebrik



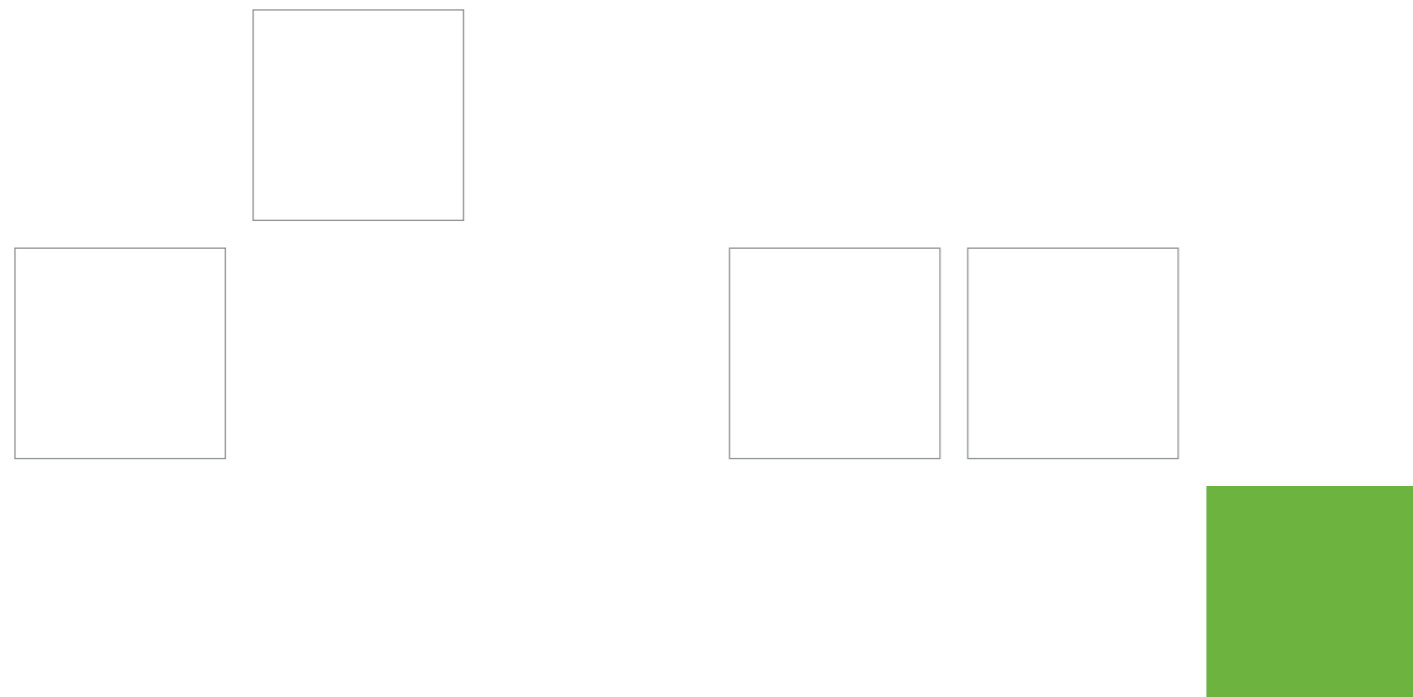
Væglæser til berøringsfri teknologi



Væglæser til Chipkort



PIN-kode tastatur



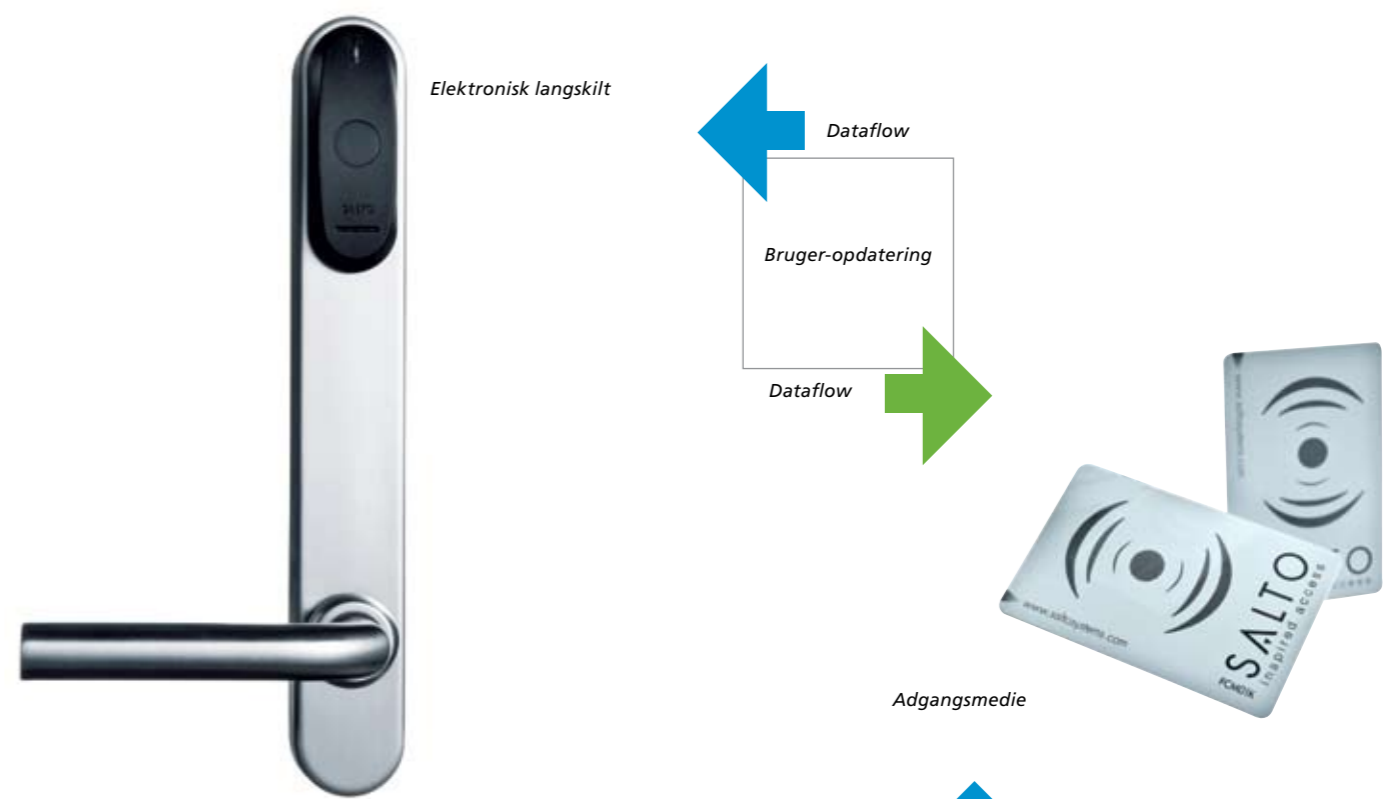
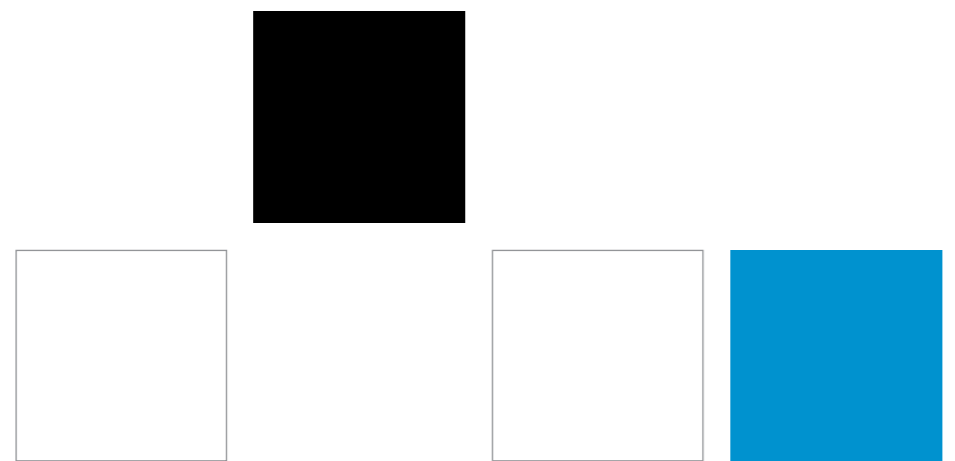
# SALTO Virtual Network

Tid er i dag en afgørende ressource, og derfor har det betydning at selve administrationstiden kan minimeres. Til det formål er SALTO Virtual Network (SVN) udviklet. Ved hjælp af denne nye teknologi kan låseenhederne ikke kun aflæse informationer, men også afgive data. Informationen sendes automatisk til administrations PC'en og her bliver mediet opdateret ved online vægmonterede kortlæsere, som kan placeres flere strategiske steder. SVN gør det muligt at kombinere offline og online systemer, hvilket gør installationen væsentlig billigere end ved et fuldt online system. Samtidig opretholdes fleksibiliteten, da SVN kan kontrolleres hvilket som helst sted fra i verden. SVN giver derfor mulighed

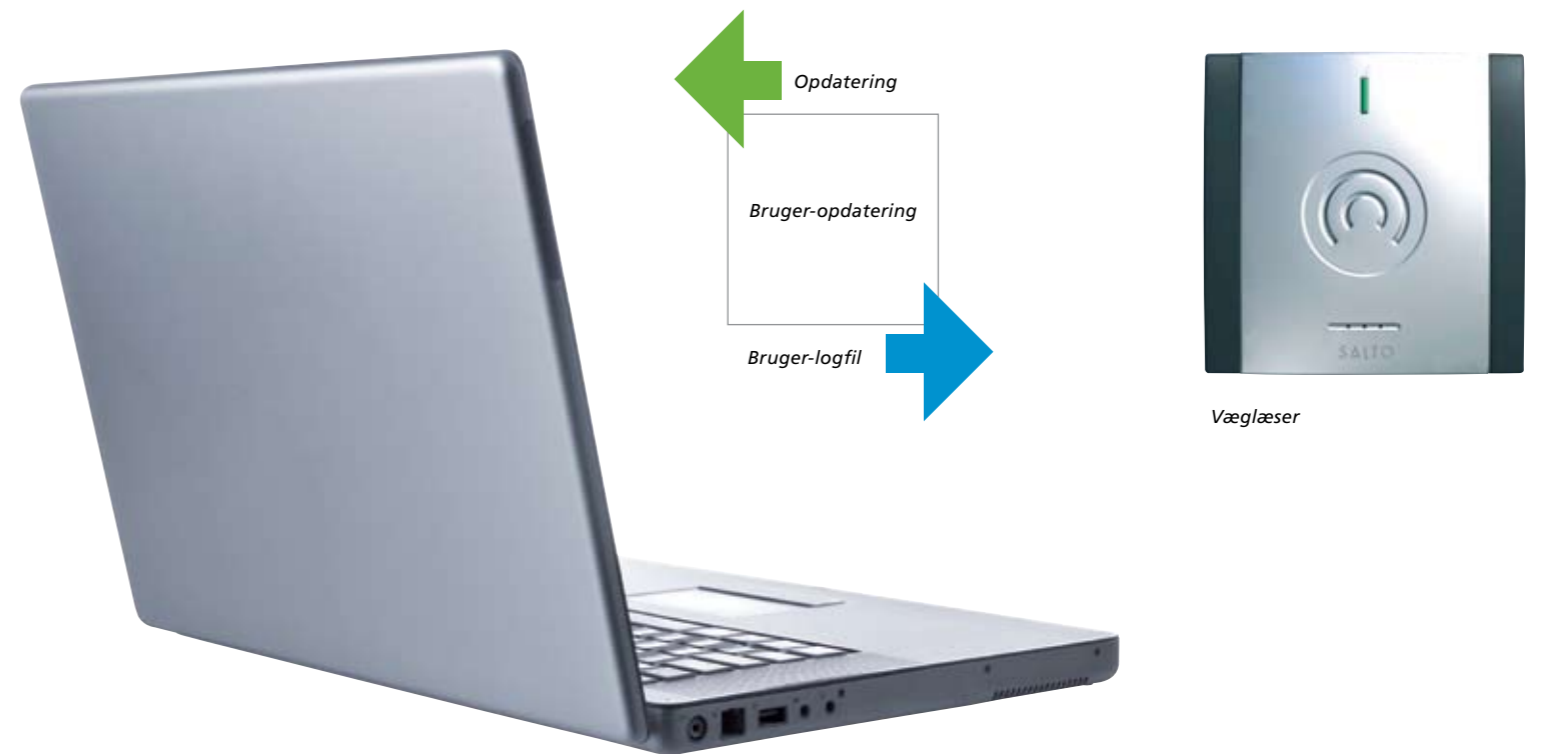
for at bevæge sig frit rundt uden nøgler, samtidig med at adgang kan kontrolleres og styres effektivt og fleksibelt.

**Andre fordele ved Virtual Network:**

- Enhedernes batteristatus lagres på brugerens eller gæsternes adgangsmidie
- Tabte eller stjålne medier slettes fra systemet ved blot at besøge dørenheden med et opdateret medie
- Information sendes automatisk til administrationens PC, og mediet bliver opdateret ved online vægmonterede kortlæsere, som kan placeres på flere strategiske steder.



SALTO programmeringssoftware

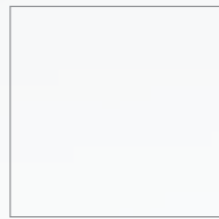
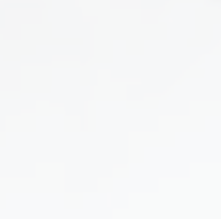
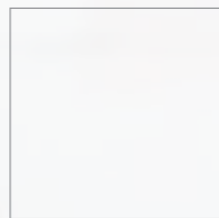
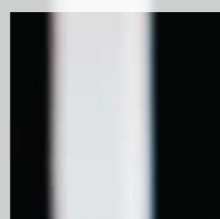
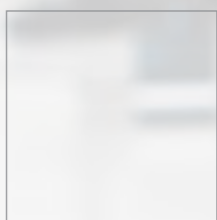
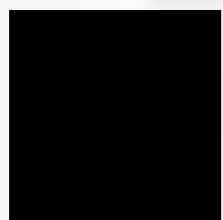
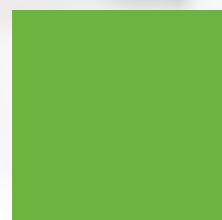
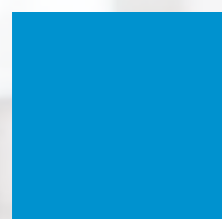


# Nyskabende og revolutionerende teknologi

SALTO Wireless er en ny generation af adgangskontrolsystemer, der arbejder både online og offline, og som gør det muligt blot at tilslutte enheden med batterier. Der er altså ikke længere brug for kabler eller ekstern strømforsyning og derfor garanti for en ukompliceret installation.

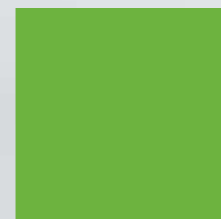
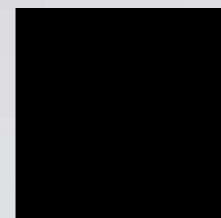
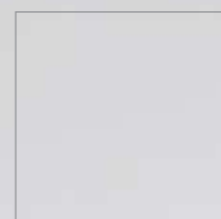
SALTO Wireless er et mix mellem RF og TCP/IP teknologi, og med en konstant "real time" kommunikation – der kommunikerer via radiofrekvensen 2,4 GHz – bliver det lettere og mere fleksibelt at føre kontrol og garantere høj sikkerhed.

Skulle uheldet ske, at netværket går ned eller radiosignalet mistes, fungerer SALTO Wireless som en SALTO Virtual Network (SVN) enhed. Det betyder, at der altid er mulighed for åbning af døre så længe, der er gyldig adgang og valideret kort. SALTO Wireless kan således til enhver tid fungere som en almindelig offline enhed.



## Egenskaber og fordele:

- Kabelfri og batteridrevet adgangskontrol
- Trådløs "real time" kommunikation
- Lavt strømforbrug
- Batterilevetid på op til 2 år
- Lave installationsomkostninger
- Tjek af status (åben/lukket/lås), åbningsmetode og loghændelser kan ske online
- Ændring af kalendere, åbningsmode og tidsskemaer (kan foregå online)
- Registrering af brugere kan foregå online uden direkte opdatering af lås
- Synkronisering mellem uret i enheden og PC'en/serveren
- Alle døre kan udstyres med SALTO Wireless til en pris som er billigere end traditionelle online løsninger



## Tekniske data

- Batteri krav 3 stk. alkaline batterier - LR03 - AAA 1,5V eller 3 stk. Lithium batterier FR03 - AAA 1,5V
- Batteri levetid optil 2 år. I forhold batteri kvalitet og antal åbninger.
- Drifts temperature: Udvendig del : -20° / 70° C indvendig del: -20° / 70° C (ved lithium batterier).
- Højeste EN standard inklusiv EN1906 niveau 2 & 3.
- IP klasse IP46
- Åbnings vinkel: version Ex65 52°, version Ex45 33°
- Maksimum antal bruger pr. dør: 64.000
- Maksimum antal døre i systemet: 64.000
- Maksimum antal log hændelser i offline mode :1000
- Tidszoner: 256
- Tidsperioder: 256
- Kalendere: 256
- Zoner i systemet: 1024
- Bruger grupper: ubegrænset
- RF standard: RF IEEE 802.15.4
- Frekvens 2,4 Ghz
- Kommunikation i mellem Gateway & repeater: optil 25 meter
- Kommunikation i mellem Gateway & elektronsik XS4 wireless-online lås: optil 25 meter
- Kommunikation i mellem repeater og repeater: optil 20 meter
- Kommunikation i mellem repeater og XS4 wireless-online lås: optil 25 meter
- XS4 wireless-online lås kan kommunikere direkte gatewayen uden repeater
- XS4 wireless-online lås kan kommunikere direkte gatewayen via x- antal repeatere
- En repeater kan kommunikere til en anden repeater
- Maksimum antal XS4 wireless-online låse pr. Gateway: 16
- Medie type: Mifare
- Kan benyttes på dørt tykkelse fra 30 – 115 mm
- Grebs pinde: 7, 8 & 9 mm (standard 8 mm)
- For nødudgangs døre i henhold til DIN 18273 skal altid anvende 9mm fast monteret grebs pind
- Overflade : Slebet rustfrist stål, poleret messing
- Hærdet stål under overflade
- Åbnings mode: Standard, kontor funktion, tidsstyrret kontor funktion, automatisk åben, toggel funktion og tidsstyrret toggel funktion
- Toggle function & tidsstyrret toggle



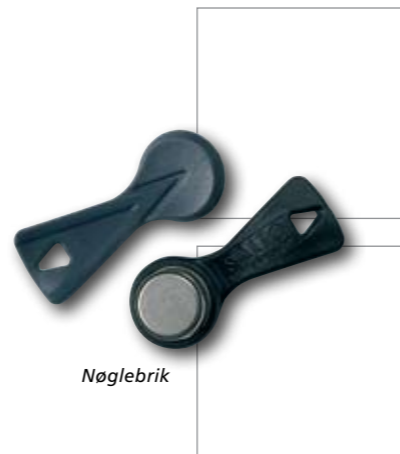
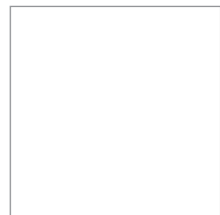


# Adgangsmedier

SALTO tilbyder en række medieteknologier. Der kan frit vælges mellem nøglebrikker, chipkort og berøringsfrie kort. De har hver især en række unikke fordele, men fælles for dem alle er en høj kopisikkerhed samtidig med en teknologi og et design, som gør medierne let anvendelige i den daglige brug.

Fordele gældende for alle tre adgangsmidler:

- Mulighed for tilslutning til SALTO Virtual Network
- Mulighed for tilslutning til energi-sparere
- Simpel programmering
- Nem og hurtig kodning og sletning af kort
- Lagrer dørenes batteristatus på mediet
- Mulighed for integration med andre systemer
- Design af eget kort
- Brugerdatablageres på mediet og kan opdateres automatisk i administrationssystemet



Nøglebrik



Chipkort

Mekanisk nøgle med berøringsfri teknologi



Berøringsfri kort og brik

## Nøglebrik

Nøglebrikken er en slidstærk ID-nøgle til adgangskontrolsystemer, som med dens teknologi er tidsbesparende og har en høj sikkerhed. Derudover giver RW-versionen af nøglebrikken mange muligheder for ekstra brugere og døråbninger. Mediet er ergonomisk designet og let at håndtere og derfor brugervenligt til ældre, handicappede osv., men også ideelt når ønsket bare er en lettere adgang.

## Chipkort – smartcard

Chipkortet kan lagre store mængder af data og på samme tid, er det nemt at udveksle informationer til det program eller produkt, som kortet skal anvendes med. Det er et godt alternativ til nøglebrikken og lige til at have i lommen.

## Berøringsfri kort

Berøringsfri teknologi kræver kun, at kort eller brik er i nærheden af læseren for at blive læst. Det er derfor en meget populær teknologi, der let kan integreres med andre systemer. Det er den ideelle tekniske løsning til områder med meget trafik og behov for overvågning, såsom eksempelvis hospitaler, beskyttede boliger og parkeringspladser.

SALTO berøringsfri kort kan anvendes med teknologierne: Mifare, DESfire, Legic, iClass og Picopass.



# Kodeudstyr

Kodeudstyret til SALTO systemet består af en bærbar programmeringsenhed, PPD og en stationær kodeenhed, EC.

PPD'en transporterer data fra PC til offline enheder og tilbage igen. Data består af dørprogrammering, dato/tid, hændelser, batteristatus og blacklist med annullerede brugere.

EC'en er den enhed, som koder brugernes adgangsbetingelser på mediet. Den kan yderligere læse tabte nøgler og opdatere brugernes medie.



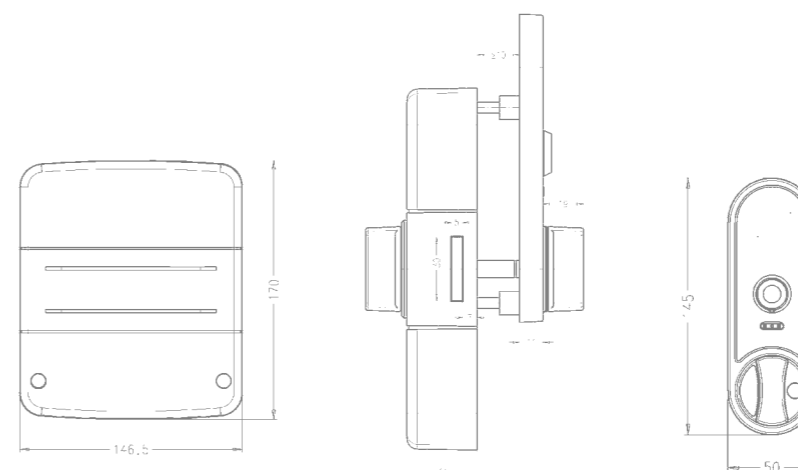
Bærbar programmeringsenhed

Stationær programmeringsenhed

# iLocker

iLocker er den intelligente elektroniske skabslås, der er specielt designet til at yde den ønskede grad af funktionalitet og sikkerhed. Den er især velegnet til aflåsning og kontrol af eksempelvis medicinske skabe, elektronisk udstyr, montror og til omklædningsrum.

Enheden kan integreres direkte med SALTO systemet, og de forskellige medier kan alle anvendes. SALTO iLocker er batteridrevet, hvor al elektronik er placeret indvendig på den beskyttede side, og ikke mindst er administrationstiden minimeret, idet al vedligeholdelse sker i ét og samme system.

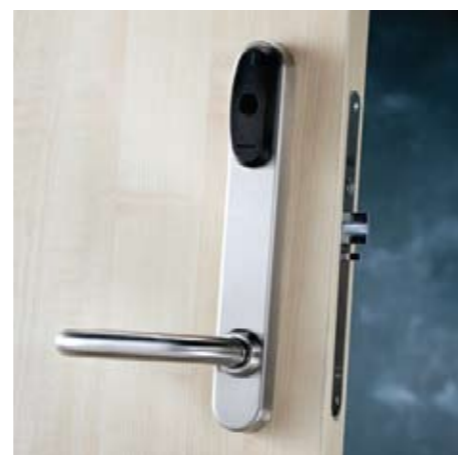


# Offline muligheder

SALTOs produktsortiment passer til ethvert formål. Uanset om det er et skab, en glasdør, amerikanske, europæiske eller skandinaviske låsekassemoduler, så findes der en løsning og en teknologi, som gør det attraktivt at vælge adgangskontrolsystemer fra SALTO.

Især SALTO e-cylinder er en unik adgangskontrolløsning, der langt overstiger tilsvarende cylindere. Den passer til europæiske låsekasser, hvor den gamle mekaniske cylinder blot skal udskiftes og eksempelvis til glassdøre eller antikke døre, hvor SALTOs elektroniske langskilte ikke kan anvendes. Den er berøringsfri og al udveksling eller ændring af brugerdata sker via SALTO Virtual Network samtidig med, at e-cylinderen dækker samtlige SALTO teknologier.

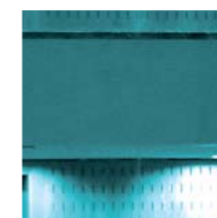
E-cylinder.



**Skandinavisk låsekassemodul**  
Det elektroniske langskilt til både security og simpel aflåsning.



**Europæisk låsekassemodul**  
Det elektroniske langskilt til både security og simpel aflåsning med mulighed for to afstandsstørrelser (72mm og 95mm) mellem greb og cylinder.



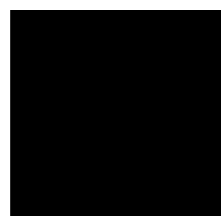
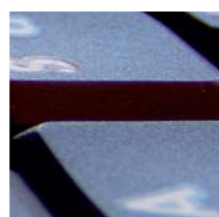
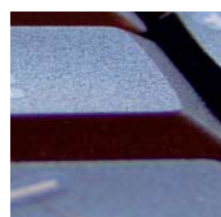
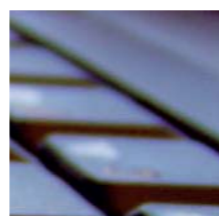
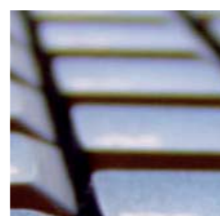
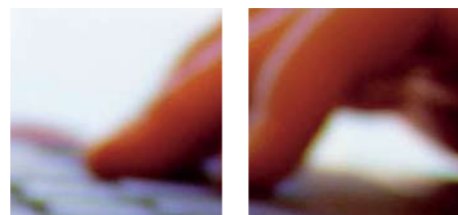
Til enkeltstående døre.



# Administrationssystem

Innovation og fleksibilitet er ikke kun afgørende parametre for selve produkternes funktionalitet og design. Lige så vigtigt er programmeringen og administrationen af adgangskontrolsystemet. Herved skabes en mere effektiv vedligeholdelse og den daglige brug af systemet bliver nemmere.

Administrationssystemet kan anvendes af alle med grundlæggende PC kendskab. Og systemet tilbyder software til de ønskede behov – enten Access eller SQL.



## Let anvendeligt

Administrationssystemet giver mulighed for:

- Ændring af tidszoner for hver bruger
- Indlæsning af trafikdata fra dørene
- Ændring af dørenes status
- Tildeling af adgangskort til gæster
- Overvågning af brugernes gang i virksomheden
- Mulighed for afdelingsopdelte software





## Tekniske muligheder

### Teknologi typer:

iButton Smile, Rom & RW, Mi-fare, DESfire, Legic, iClass, Pico-pass og NFC via mobiltelefon.

- Op til 30.000 åbninger pr. batteriskift i berøringsfri teknologi
- Op til 60.000 åbninger pr. batteriskift i iButton teknologi
- Vandresistent i IP kategori IP46
- Op til 64.000 brugere pr. enhed
- Op til 1024 dørgrupper
- Ubegrænsede brugergrupper
- Op til 1000 log-hændelser pr. dør
- Ubegrænsede log-hændelser i systemet
- Import/export manuelt og automatisk
- Mulighed for integration med andre systemer
- Mulighed for nødåbning med PPD
- Åbningsindikation, visuel og lyd
- Indikation for lav batteristatus
- Høj sikkerhed via blokeringsmekanisme
- SALTO Virtual Net sikkerhedsindstillinger
- Automatisk åben
- Toggle
- Tidsstyret toggle
- Op til 256 kalendere og tidskemaer
- SQL og Access database



### Arkitekttegnede dørgreb

Vi tilbyder også arkitekttegnede dørgreb fra blandt andet Arne Jacobsen, Henning Larsen og Jean Nouvel. Derudover også den klassiske **d line** serie tegnet af Knud Holscher samt vores egen grebsserie i rustfrit stål.

Alle greb kan frit kombineres med SALTO adgangskontrol, og der findes greb til alle former for arkitektur og indretning.